

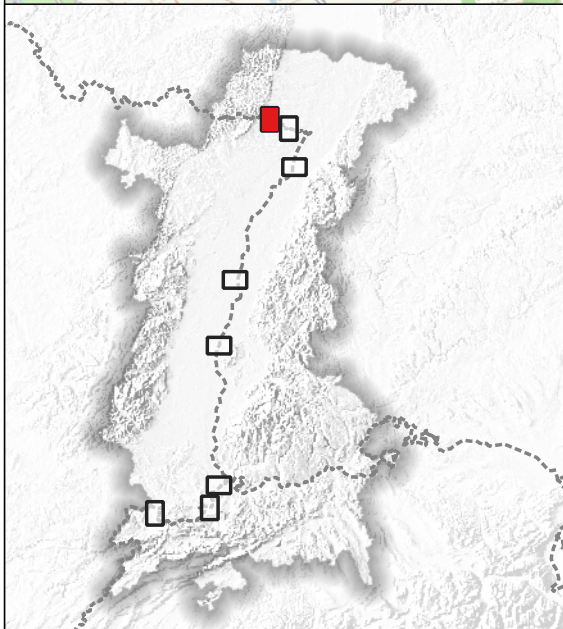
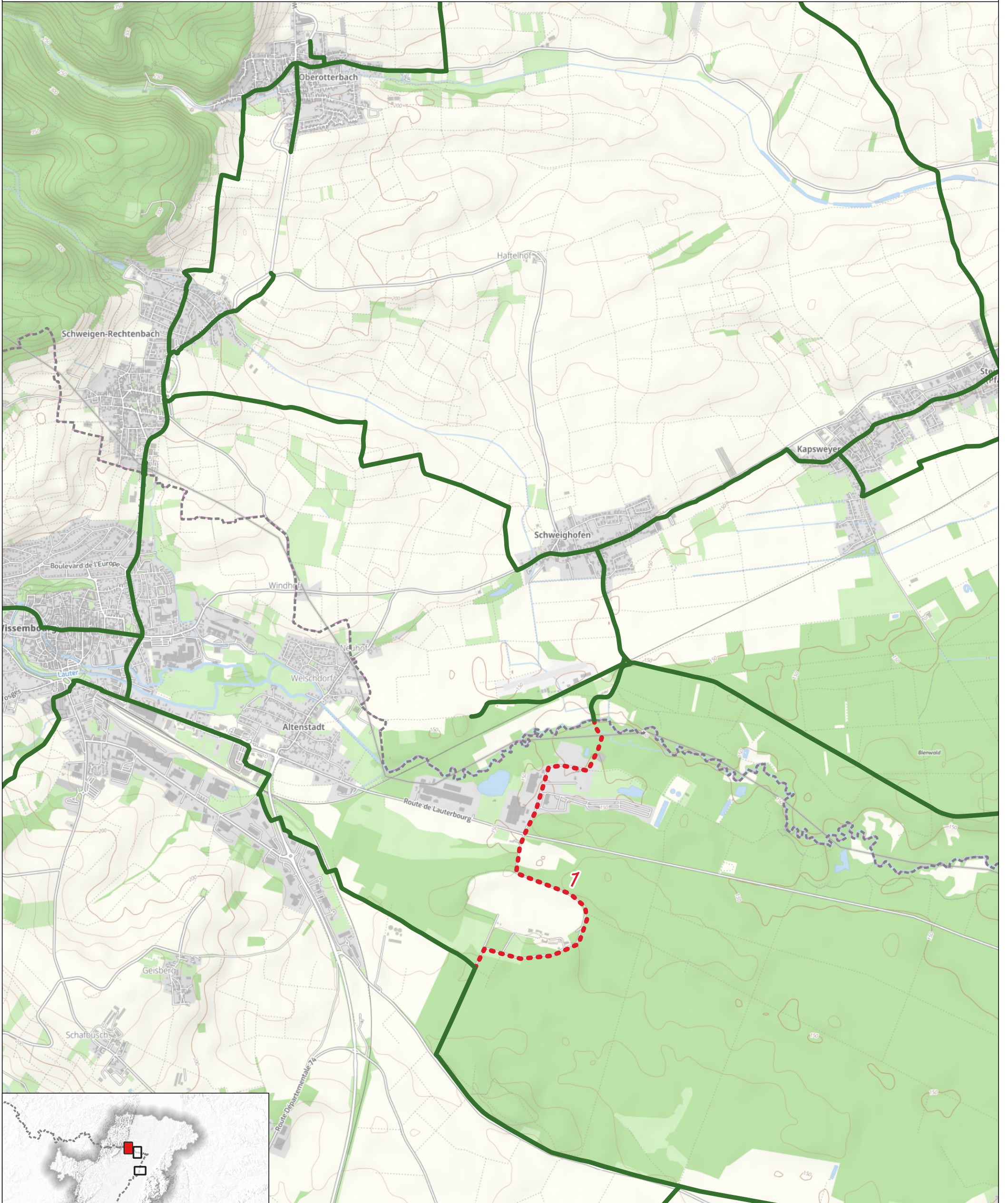
Ces informations ont été générées sur base de données sources non exhaustives. Le résultat obtenu par procédé semi-automatique a ensuite été validé par dire d'expert-e-s connaissant la situation locale.

Diese Informationen wurden auf der Grundlage von nicht erschöpfenden Quelldaten generiert. Das Ergebnis, welches durch ein halbautomatisches Verfahren erzielt wurde, ist mithilfe von Expert:innen, die mit der Situation vor Ort vertraut sind, verifiziert worden.




0 15 30 km

# 1 - Schweighofen [DE] / Wissembourg [FR]



- Infrastructures cyclables (selon les sources de données) /  
Fahrradinfrastruktur (auf Grundlage der Datenquellen)
- ... Potentiel chaînon manquant /  
Potenzielle Netzlücke
- ... Chaînon manquant dont le comblement est planifié /  
Geplanter Lückenschluss
- - - Frontières nationales /  
Landesgrenzen

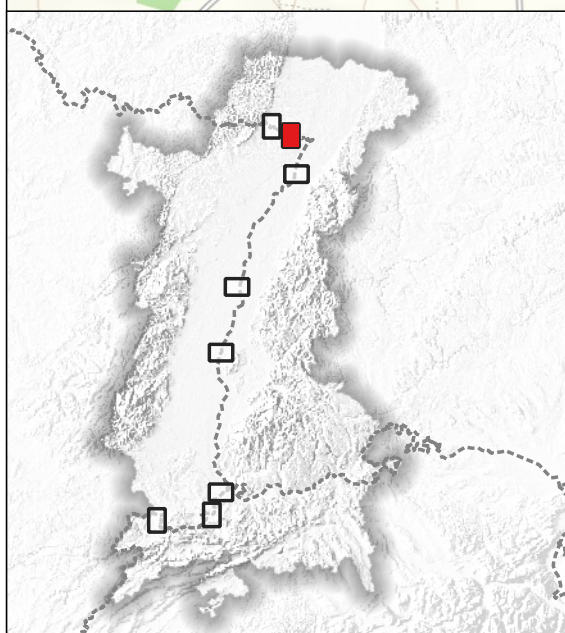
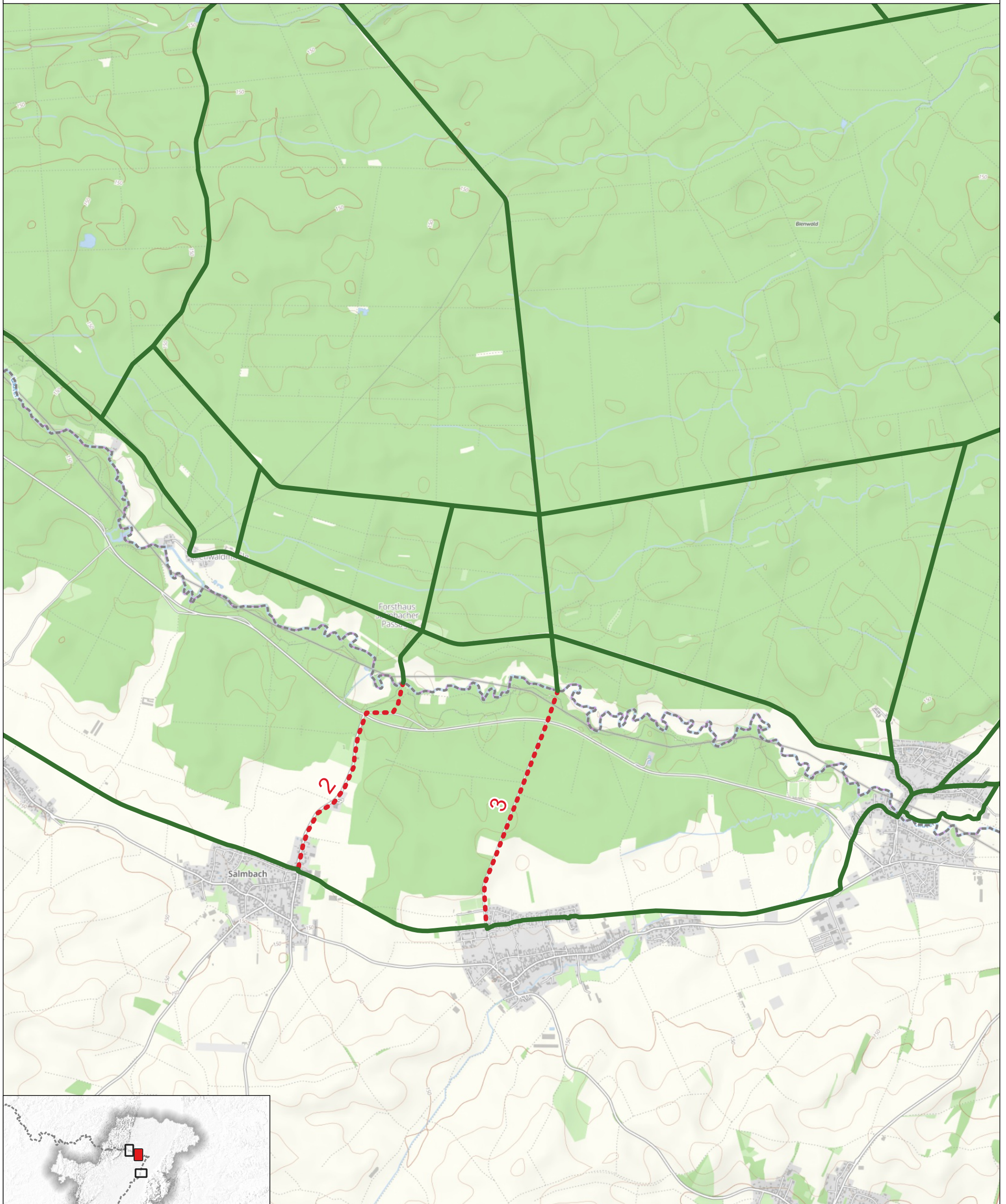
Nord







0 500 1 000 m

Auteur / Autor : GeoRhena  
État en / Stand : Nov. 2022

## 2 - Schaidt [DE] / Salmbach - Niederlauterbach [FR]



-  Infrastructures cyclables (selon les sources de données) /  
*Fahrradinfrastruktur (auf Grundlage der Datenquellen)*
-  Potentiel chaînon manquant /  
*Potenzielle Netzlücke*
-  Chaînon manquant dont le comblement est planifié /  
*Geplanter Lückenschluss*
-  Frontières nationales /  
*Landesgrenzen*

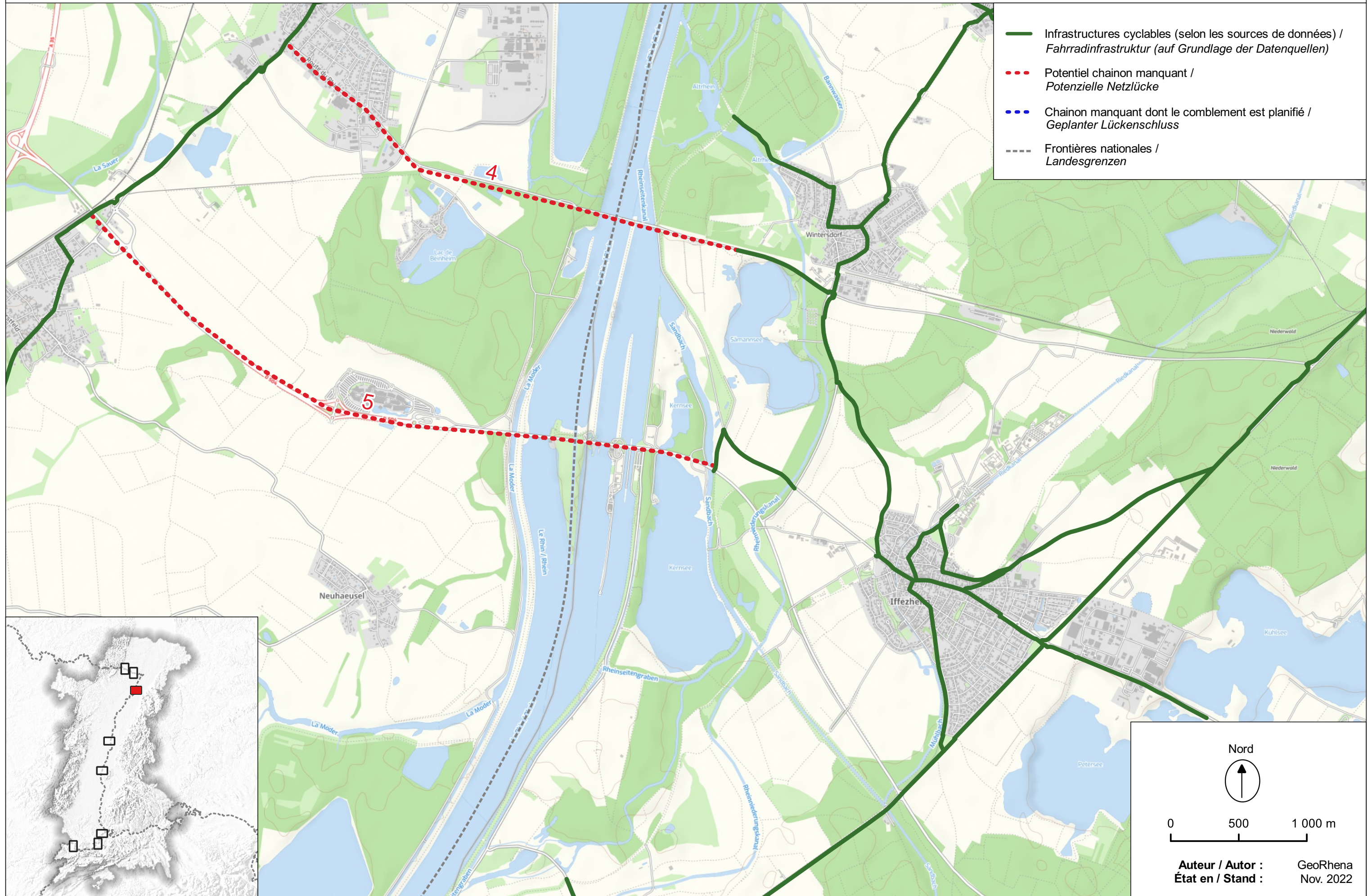
Nord



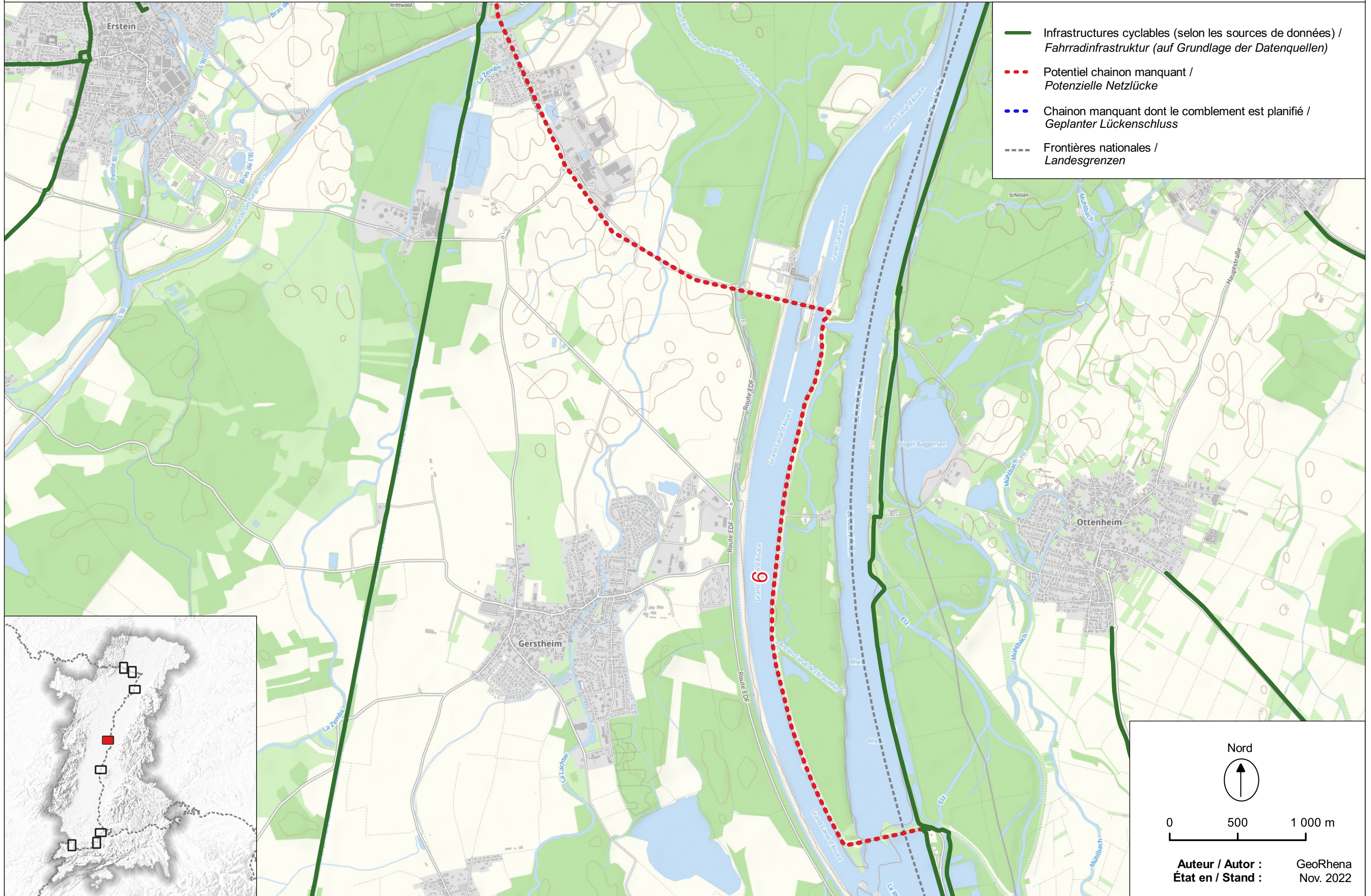
0 500 1 000 m

**Auteur / Autor :** GeoRhena  
**État en / Stand :** Nov. 2022

### 3 - Beinheim [FR] / Wintersdorf [DE] | Roppenheim [FR] / Iffezheim [DE]



# 4 - Erstein [FR] / Schwanau [DE]



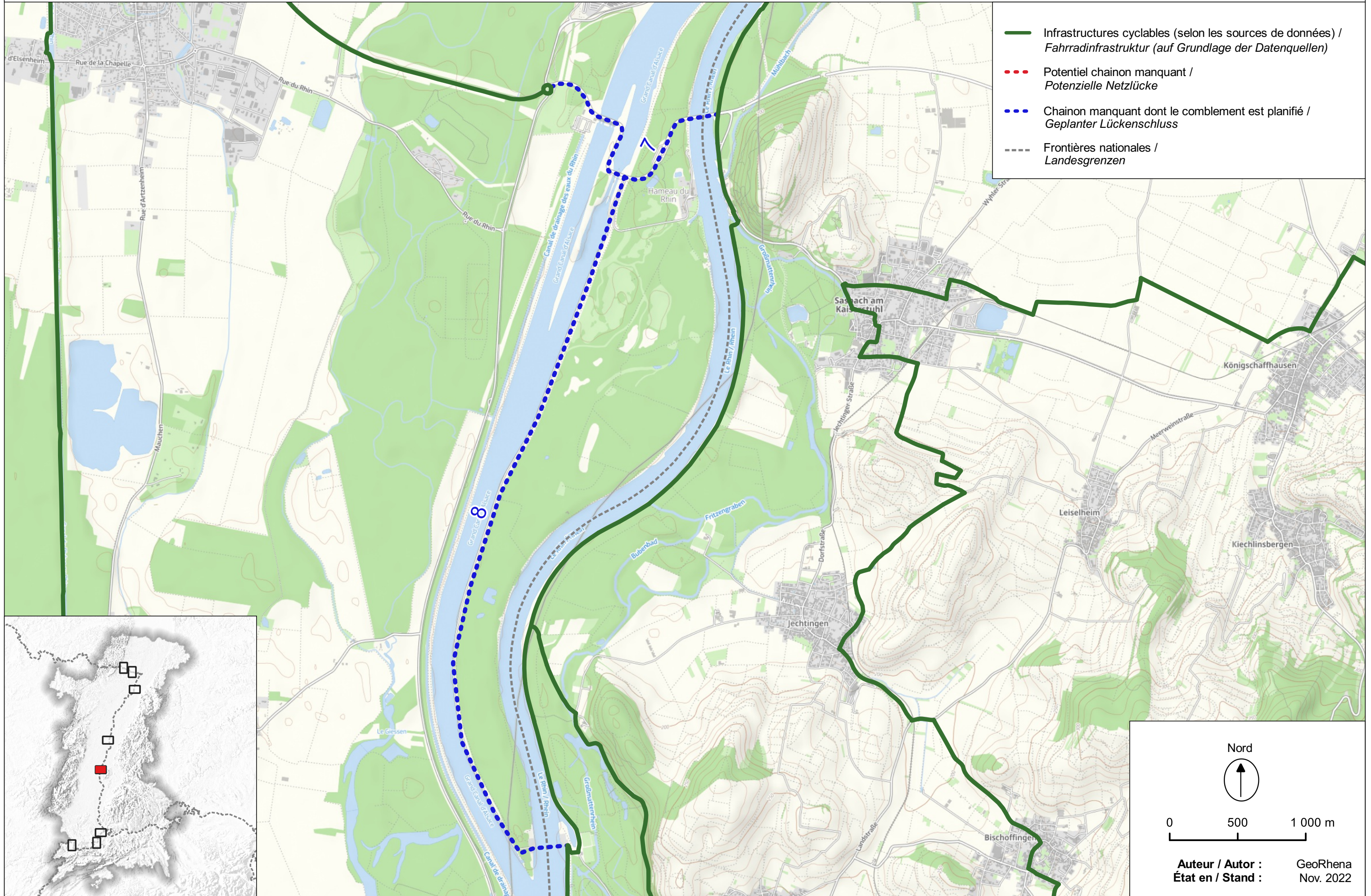
- Infrastructures cyclables (selon les sources de données) / Fahrradinfrastruktur (auf Grundlage der Datenquellen)
- - - Potentiel chaînon manquant / Potenzielle Netzlücke
- - - Chaînon manquant dont le comblement est planifié / Geplanter Lückenschluss
- - - Frontières nationales / Landesgrenzen

Nord

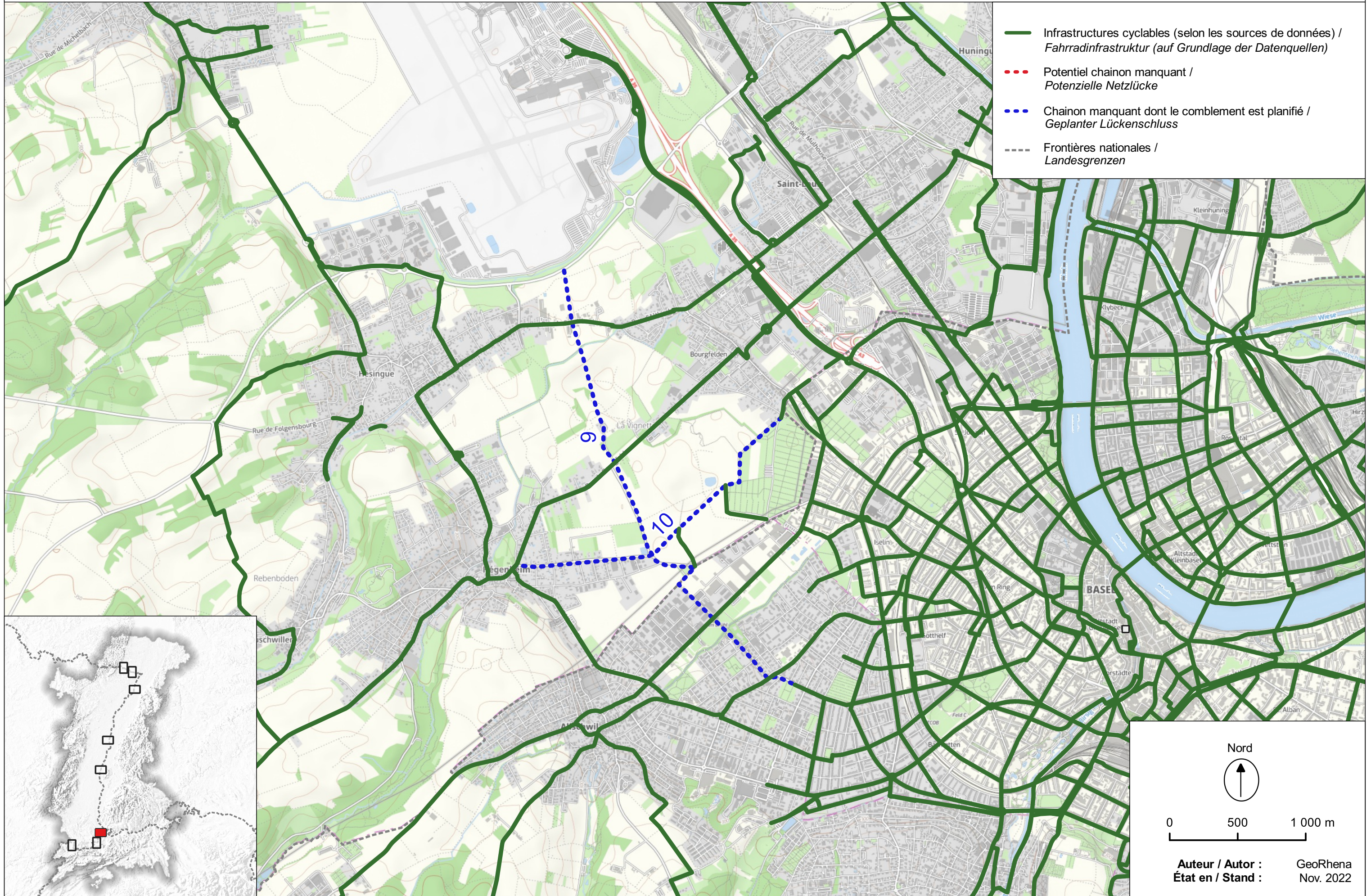
0 500 1 000 m

Auteur / Autor : GeoRhena  
État en / Stand : Nov. 2022

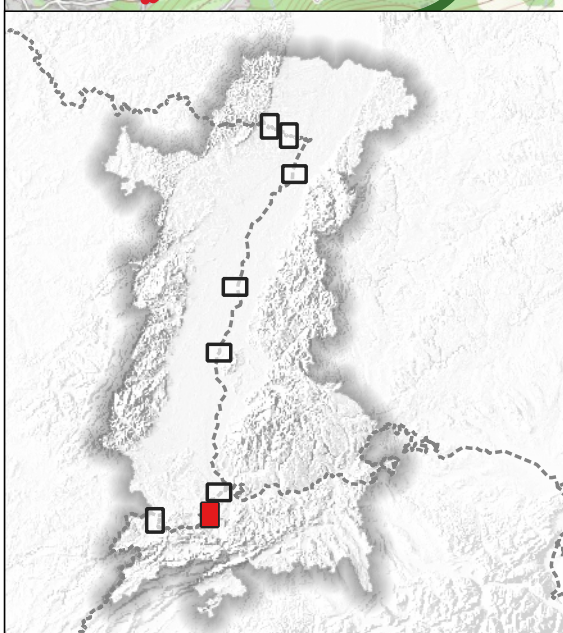
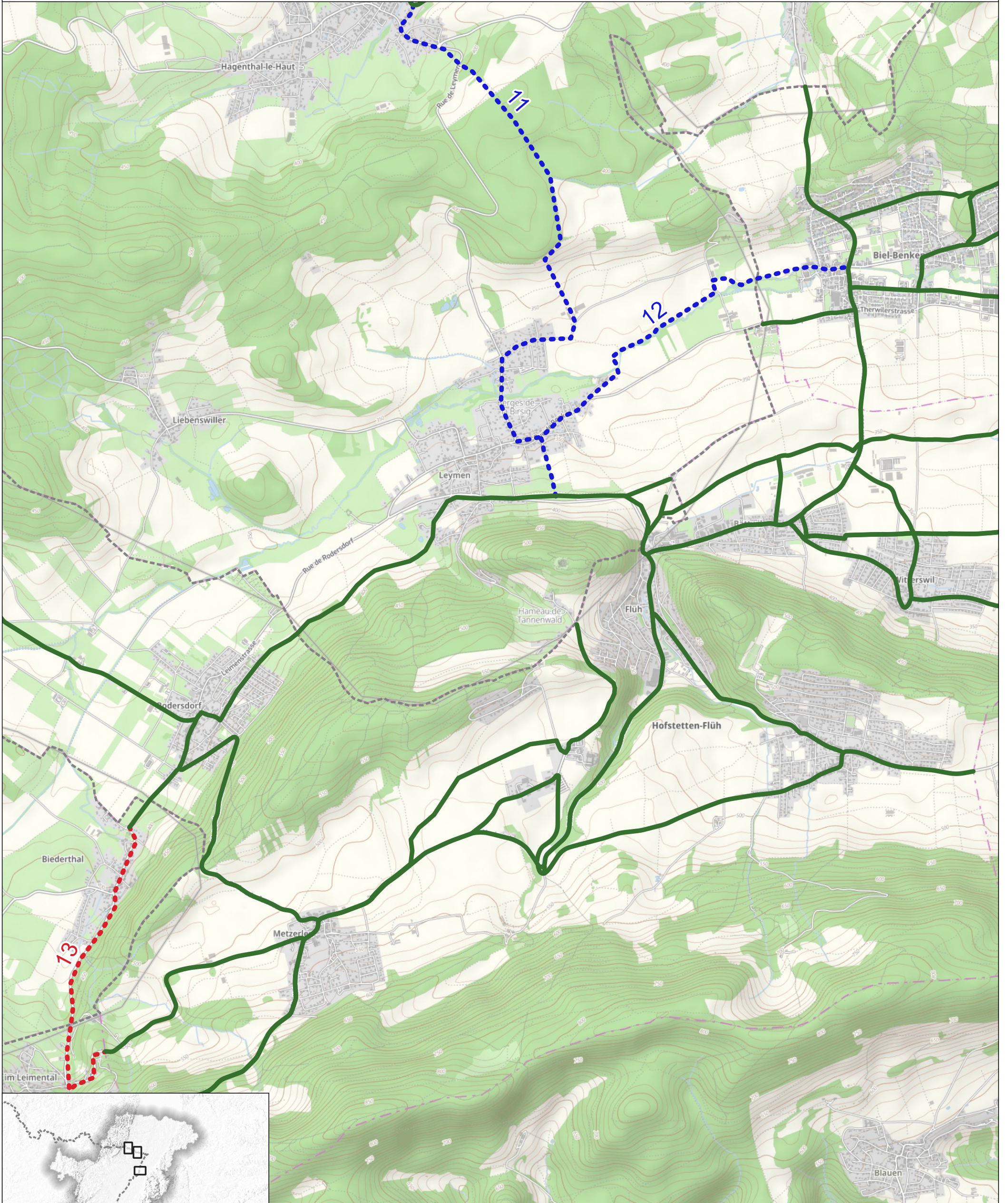
# 5 - Marckolsheim [FR] / Sasbach am Kaiserstuhl - Vogtsburg-Burkheim [DE]



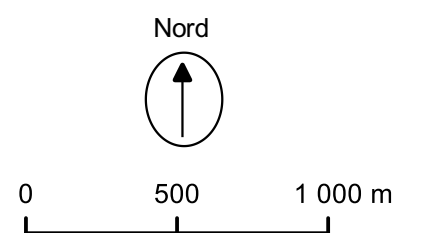
# 6 - Héringue - Hégenheim [FR] / Basel [CH]



7 - Hagenthal-le-Bas - Leymen [FR] / Biel-Benken [CH] | Biederthal [FR] / Rodersdorf - Burg im L. [CH]



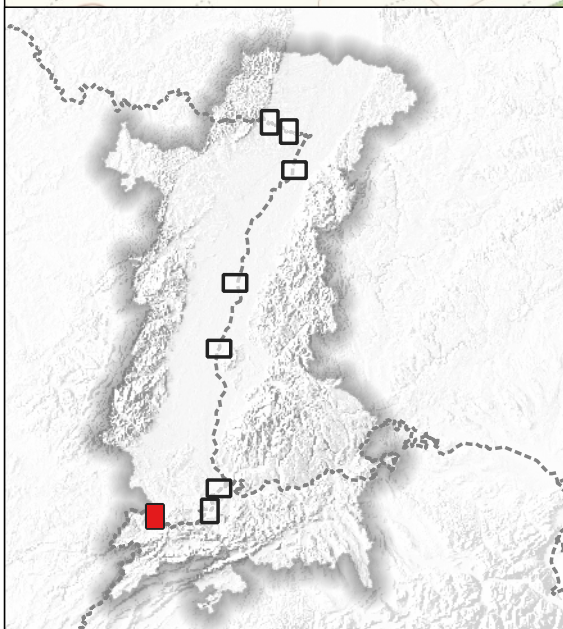
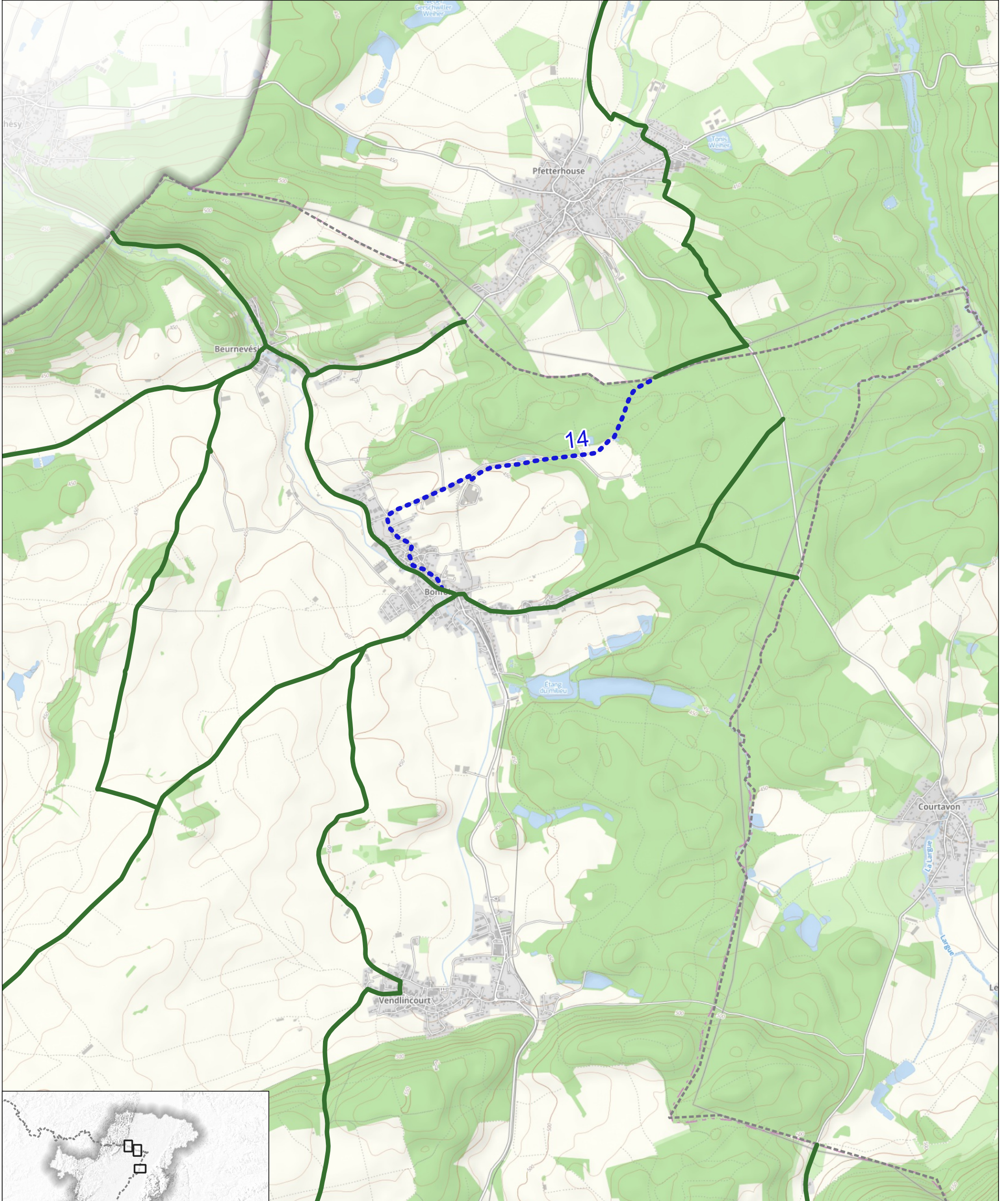
- Infrastructures cyclables (selon les sources de données) /  
Fahrradinfrastruktur (auf Grundlage der Datenquellen)
- - - Potentiel chaînon manquant /  
Potenzielle Netzlücke
- - - Chaînon manquant dont le comblement est planifié /  
Geplanter Lückenschluss
- - - Frontières nationales /  
Landesgrenzen



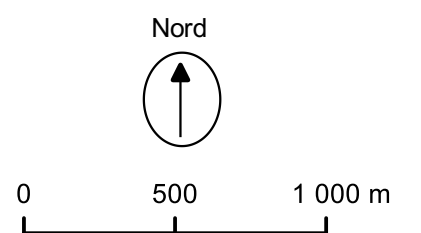
**Auteur / Autor :** GeoRhena  
**État en / Stand :** Nov. 2022



# 8 - Pfetterhouse [FR] / Bonfol [CH]



- Infrastructures cyclables (selon les sources de données) /  
Fahrradinfrastruktur (auf Grundlage der Datenquellen)
- ... Potentiel chaînon manquant /  
Potenzielle Netzlücke
- ... Chaînon manquant dont le comblement est planifié /  
Geplanter Lückenschluss
- - - Frontières nationales /  
Landesgrenzen



Auteur / Autor : GeoRhena  
État en / Stand : Nov. 2022