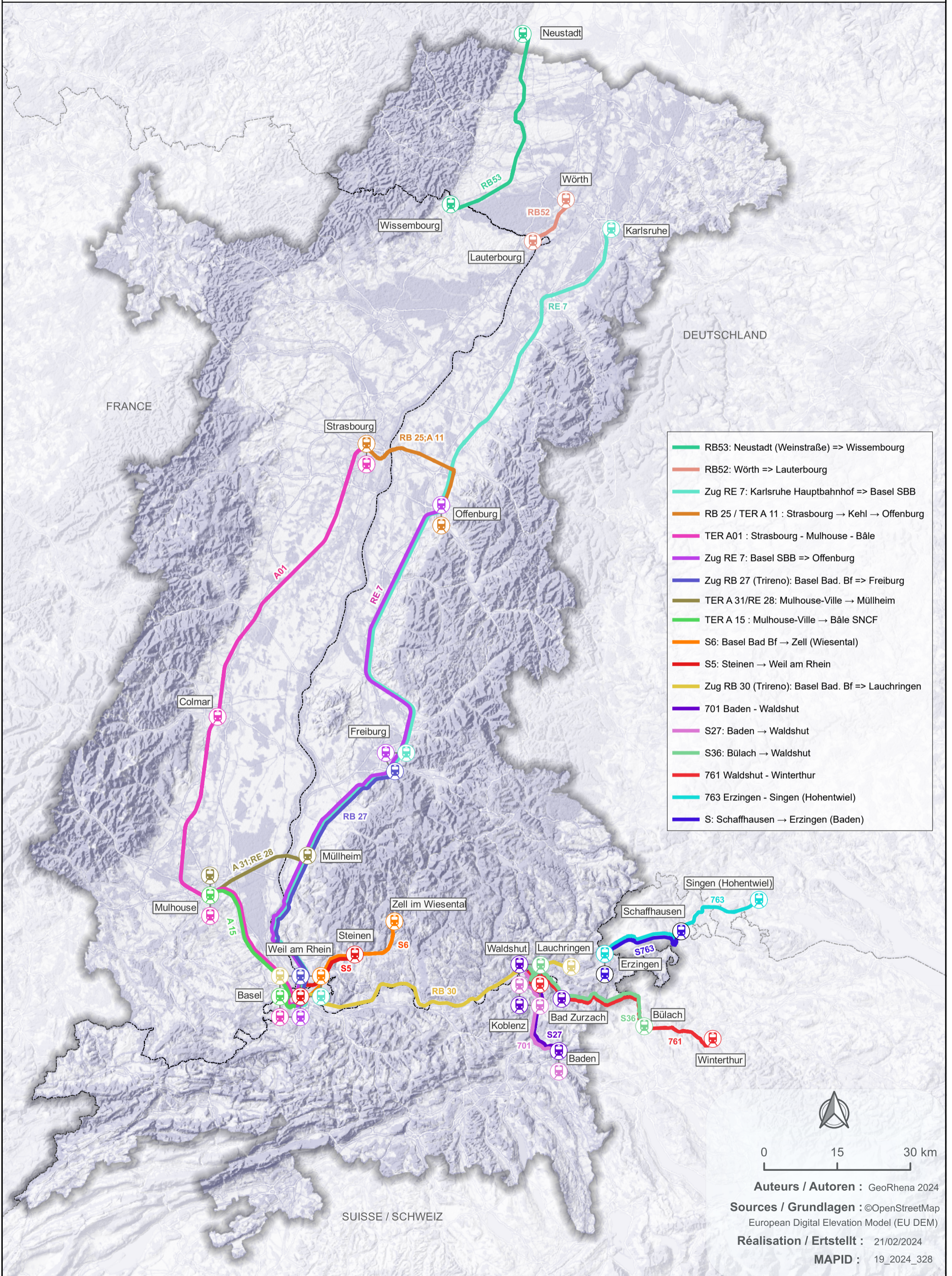


# Les trains régionaux transfrontaliers du Rhin Supérieur - 2024

## Die grenzüberschreitenden Regionalzüge am Oberrhein - 2024



- RB53: Neustadt (Weinstraße) => Wissembourg
- RB52: Wörth => Lauterbourg
- Zug RE 7: Karlsruhe Hauptbahnhof => Basel SBB
- RB 25 / TER A 11 : Strasbourg → Kehl → Offenburg
- TER A 01 : Strasbourg - Mulhouse - Bâle
- Zug RE 7: Basel SBB => Offenburg
- Zug RB 27 (Tireno): Basel Bad. Bf => Freiburg
- TER A 31/RE 28: Mulhouse-Ville → Müllheim
- TER A 15 : Mulhouse-Ville → Bâle SNCF
- S6: Basel Bad Bf → Zell (Wiesental)
- S5: Steinen → Weil am Rhein
- Zug RB 30 (Tireno): Basel Bad. Bf => Lauchringen
- 701 Baden - Waldshut
- S27: Baden → Waldshut
- S36: Bülach → Waldshut
- 761 Waldshut - Winterthur
- 763 Erzingen - Singen (Hohentwiel)
- S: Schaffhausen → Erzingen (Baden)



0 15 30 km

Auteurs / Autoren : GeoRhena 2024

Sources / Grundlagen : ©OpenStreetMap  
European Digital Elevation Model (EU DEM)

Réalisation / Erstellt : 21/02/2024

MAPID : 19\_2024\_328