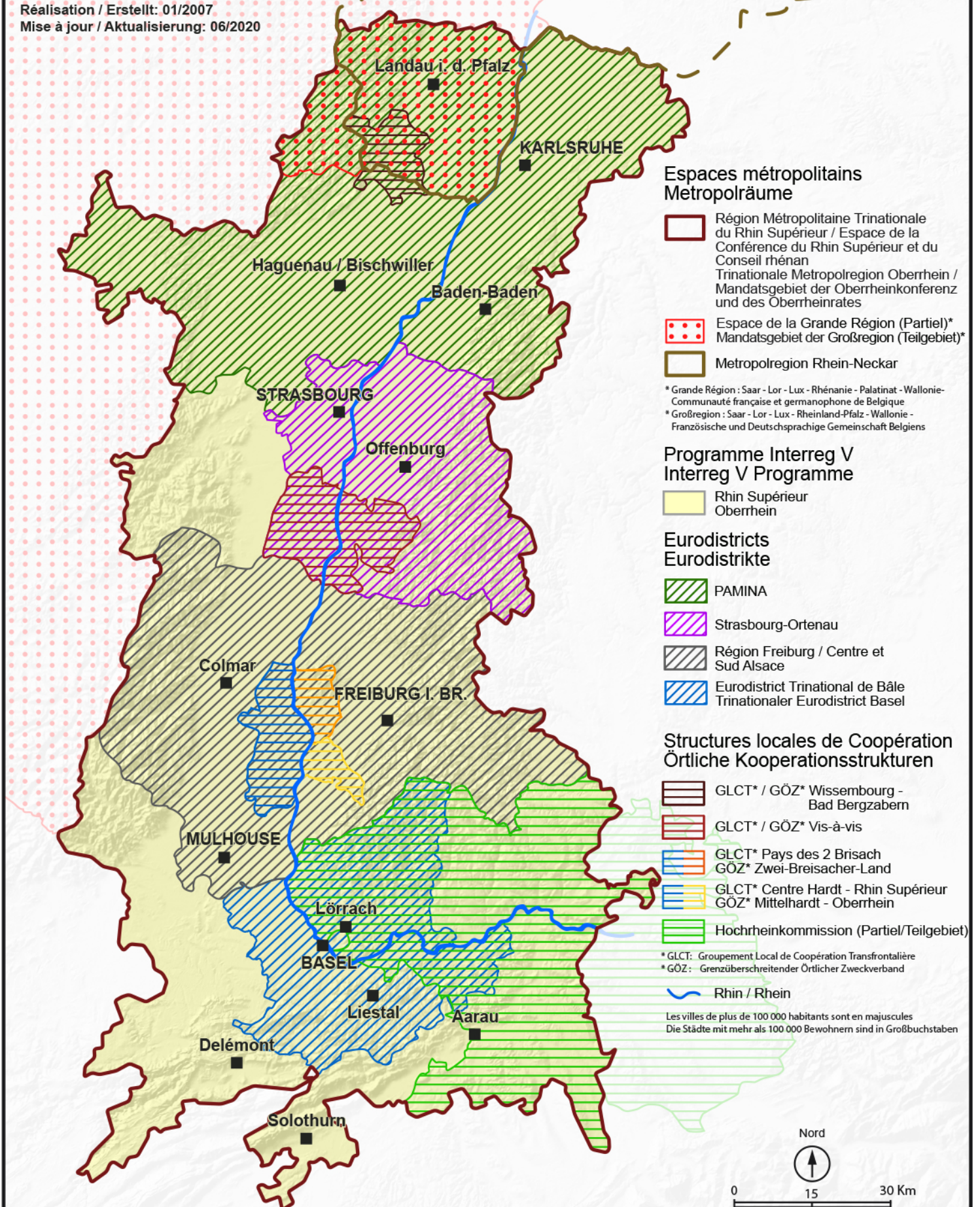


## Territoires de coopération transfrontalière du Rhin Supérieur - 2020 Grenzüberschreitende Kooperationen am Oberrhein - 2020

Réalisation / Erstellt: 01/2007  
Mise à jour / Aktualisierung: 06/2020



### Espaces métropolitains Metropolräume

- Région Métropolitaine Trinationale du Rhin Supérieur / Espace de la Conférence du Rhin Supérieur et du Conseil rhénan  
Trinationale Metropolregion Oberrhein / Mandatsgebiet der Oberrheinkonferenz und des Oberrheinrates
- Espace de la Grande Région (Partiel)\*  
Mandatsgebiet der Großregion (Teilgebiet)\*
- Metropolregion Rhein-Neckar

\* Grande Région : Saar - Lor - Lux - Rhénanie - Palatinat - Wallonie-Communauté française et germanophone de Belgique  
\* Großregion : Saar - Lor - Lux - Rheinland-Pfalz - Wallonie - Französische und Deutschsprachige Gemeinschaft Belgiens

### Programme Interreg V Interreg V Programme

- Rhin Supérieur  
Oberrhein

### Eurodistricts Eurodistrikte

- PAMINA
- Strasbourg-Ortenau
- Région Freiburg / Centre et Sud Alsace
- Eurodistrict Trinationale de Bâle  
Trinationaler Eurodistrict Basel

### Structures locales de Coopération Örtliche Kooperationsstrukturen

- GLCT\* / GÖZ\* Wissembourg - Bad Bergzabern
- GLCT\* / GÖZ\* Vis-à-vis
- GLCT\* Pays des 2 Brisach  
GÖZ\* Zwei-Breisacher-Land
- GLCT\* Centre Hardt - Rhin Supérieur  
GÖZ\* Mittelhardt - Oberrhein
- Hochrheinkommission (Partiel/Teilgebiet)

\* GLCT: Groupement Local de Coopération Transfrontalière  
\* GÖZ: Grenzüberschreitender Örtlicher Zweckverband

Rhin / Rhein

Les villes de plus de 100 000 habitants sont en majuscules  
Die Städte mit mehr als 100 000 Bewohnern sind in Großbuchstaben

Nord



0 15 30 Km