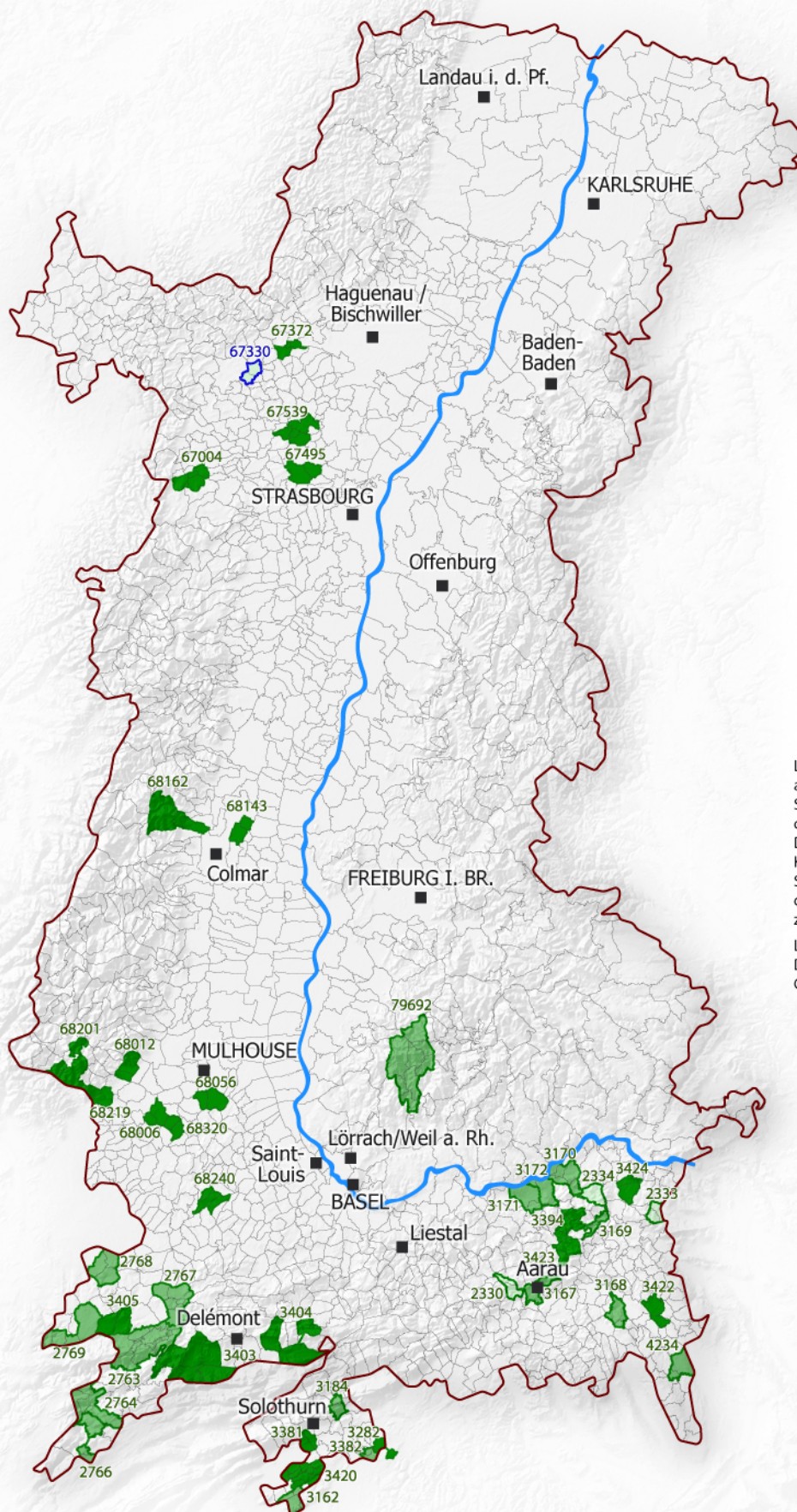


Mutations des communes du Rhin Supérieur entre 2006 et 2016 Gemeindenentwicklung im Oberrheingebiet zwischen 2006 und 2016

Réalisation / Erstellt: 11/2016



- Commune ayant enregistré une fusion entre:
Gemeinde-Zusammenschluss zwischen:
- 01/01/2006 - 31/12/2008
 - 01/01/2009 - 31/12/2012
 - 01/01/2013 - 05/2016
 - Commune ayant enregistré une division en 2007
Gemeindeteilung im Jahr 2007
 - Commune inchangée
Unveränderte Gemeinde
- 1234 Numéro de mutation (Cf. Verso)
1234 Entwicklungsnummer (Siehe Rückseite)
- Territoire sous mandat de la Conférence du Rhin Supérieur
Mandatsgebiet der Oberrheinkonferenz
- Rhin / Rhein

Les numéros de mutation de la carte correspondent en France au code INSEE, en Allemagne au nouveau code postal, et en Suisse au code officiel de l'OFS. La liste détaillée des communes se trouve au verso de la carte.
Die Nummern der Karte entsprechen in Frankreich der INSEE Kode, in Deutschland der neuen Postleitzahl und in der Schweiz dem offiziellen Mutationskode der BFS. Die detaillierte Liste der Gemeinde ist auf der Rückseite der Karte zu finden.

Les villes de plus de 100 000 habitants sont en majuscules
Die Städte mit mehr als 100 000 Bewohnern sind in Grossbuchstaben

Nord



0 15 30 Km

Auteurs / Autoren : GeoRhena 2016

Sources / Grundlagen : GeoRhena 2016

© OpenStreetMap-Contributors 2016

SIGRS / GISOR 2015

INSEE 2016

OFS 2016

STALA BW 2016

STALA RP 2016

MapID : 04_2016_0232



Dépasser les frontières, projet après projet
Fonds Européen de développement Régional
(FEDER)

Mutations des communes du Rhin Supérieur entre 2006 et 2016

Gemeindenentwicklung im Oberrheingebiet zwischen 2006 und 2016

(Localisation de la mutation au recto)
(Lokalisierung der Entwicklung auf der Vorderseite)

Suisse / Schweiz

Fusion avec effet au 1er janvier 2006 :
Zusammenschluss mit Wirkung zum 1. Januar 2006 :

2330 : Obererlinsbach-Niederlinsbach-->Erlinsbach (SO)
2333 : Oberehrendingen-Unterehrendingen-->Ehrendingen
2334 : Villingen-Stilli-->Villingen

Fusions avec effet au 1er janvier 2009 :
Zusammenschluss mit Wirkung zum 1. Januar 2009 :

2763 : Seleute-Epauvillers-Epiquerez -Montenol-Montmelon-Ocourt-
Saint-Ursanne-->Clos du Doubs
2764 : Goumois-Les Pommerats-Saignelégier-->Saignelégier
2765 : Montfavergier-Montfaucon -->Montfaucon
2766 : Le Peuchapatte-Muriaux -->Muriaux
2767 : Miécourt-Charmoille-Fregiécourt-Pleujouse-Asuel-->La Baroche
2768 : Buix-Montignez-Courtemaîche -->Basse-Allaine
2769 : Damvant-Réclère- Roche-d'Or -Chevenez -->Haute-Ajoie

Fusions avec effet au 1er janvier 2010 :
Zusammenschluss mit Wirkung zum 1. Januar 2010 :

3162 : Balm bei Messen-Brunnenenthal-Messen-Oberramsern -->Messen
3167 : Aarau-Rohr -->Aarau
3168 : Villmergen-Hilfikon -->Villmergen
3169 : Brugg-Ümiken -->Brugg
3170 : Hottwil-Etzen-Mettau-Oberhofen(AG)-Wil(AG) -->Mettauertal
3171 : Ittenthal-Kaisten -->Kaisten
3172 : Laufenburg-Sulz (AG) -->Laufenburg

Fusions avec effet au 1er janvier 2011 :
Zusammenschluss mit Wirkung zum 1. Januar 2011 :

3184 : Niederwil (SO)-Riedholz-->Riedholz

Fusions avec effet au 1er janvier 2012 :
Zusammenschluss mit Wirkung zum 1. Januar 2012 :

3282 : Aeschi (SO)-Steinhof-->Aeschi (SO)
4234 : Benzenschwil-Merenschwand-->Merenschwand

Fusions avec effet au 1er janvier 2013 :
Zusammenschluss mit Wirkung zum 1. Januar 2013 :

3403 : Bassecourt-Courfaivre-Glovelier-Soulce-Undervelier-->Haute-Sorne
3404 : Montsevelier-Vermes-Vicques-->Val Terbi
3405 : Bressaucourt-Fontenais-->Fontenais
3381 : Lüsslingen-Nennigkofen-->Lüsslingen-Nennigkofen
3382 : Heinrichswil-Winistorf - Hersiwil-->Drei Höfe
3394 : Gallenkirch-Linn-Oberbözberg-Unterbözberg-->Bözberg

Fusions avec effet au 1er janvier 2014 :
Zusammenschluss mit Wirkung zum 1. Januar 2014 :

3420 : Aetigkofen-Aetingen-Bibern-Brügglen-Gossliwil-Hessigkofen-
Küttigkofen-Kyburg-Buchegg-Mühledorf-
Tschéppach-->Buchegg
3422 : Bremgarten-Hermetschwil-Staffeln-->Bremgarten
3423 : Oberflachs-Schinznach-Dorf-->Schinznach
3424 : Endingen-Unterendingen-->Endingen

France / Frankreich

Division avec effet au 1er janvier 2007 :
Teilung mit Wirkung zum 1. Januar 2007 :

67330 : Kirrwiller-Bosselshausen --> Kirrwiller --> Bosselshausen

Fusions avec effet au 1er janvier 2016 :
Zusammenschluss mit Wirkung zum 1. Januar 2016 :

67004 : Allenwiller-Birkenwald-Salenthal-Singrist-->Sommerau
67372 : Pfaffenhoffen-La Walck-Uberach-->Val-de-Moder
67495 : Truchtersheim-Pfettisheim-->Truchtersheim
67539 : Hohatzenheim-Gingsheim-Mittelhausen-Wingersheim-->Wingersheim-les-Quatre-Bans
68006 : Bernwiller-Ammertzwiller-->Bernwiller
68012 : Aspach-le-Haut - Michelbach-->Aspach-Michelbach
68056 : Brunstatt-Didenheim-->Brunstatt-Didenheim
68143 : Holtzwihr-Riedwihr-->Porte-du-Ried
68162 : Kaysersberg-Kientzheim-Sigolsheim-->Kaysersberg-Vignoble
68201 : Masevaux-Niederbruck-->Masevaux-Niederbruck
68219 : Mortzwiller - Soppe-le-Haut-->Haut-Soultzbach
68240 : Grentzingen-Henflingen-Oberdorf-->Illtal
68320 : Spechbach-le-Bas - Spechbach-le-Haut-->Spechbach

Allemagne / Deutschland

Fusion avec effet au 1er janvier 2009 :
Zusammenschluss mit Wirkung zum 1. Januar 2009 :

79692 : Bürcchau-Elbenschwand-Neuenweg-Raich-Sallneck-Tegernau-
Wies-Wieslet -->Kleines Wiesental

