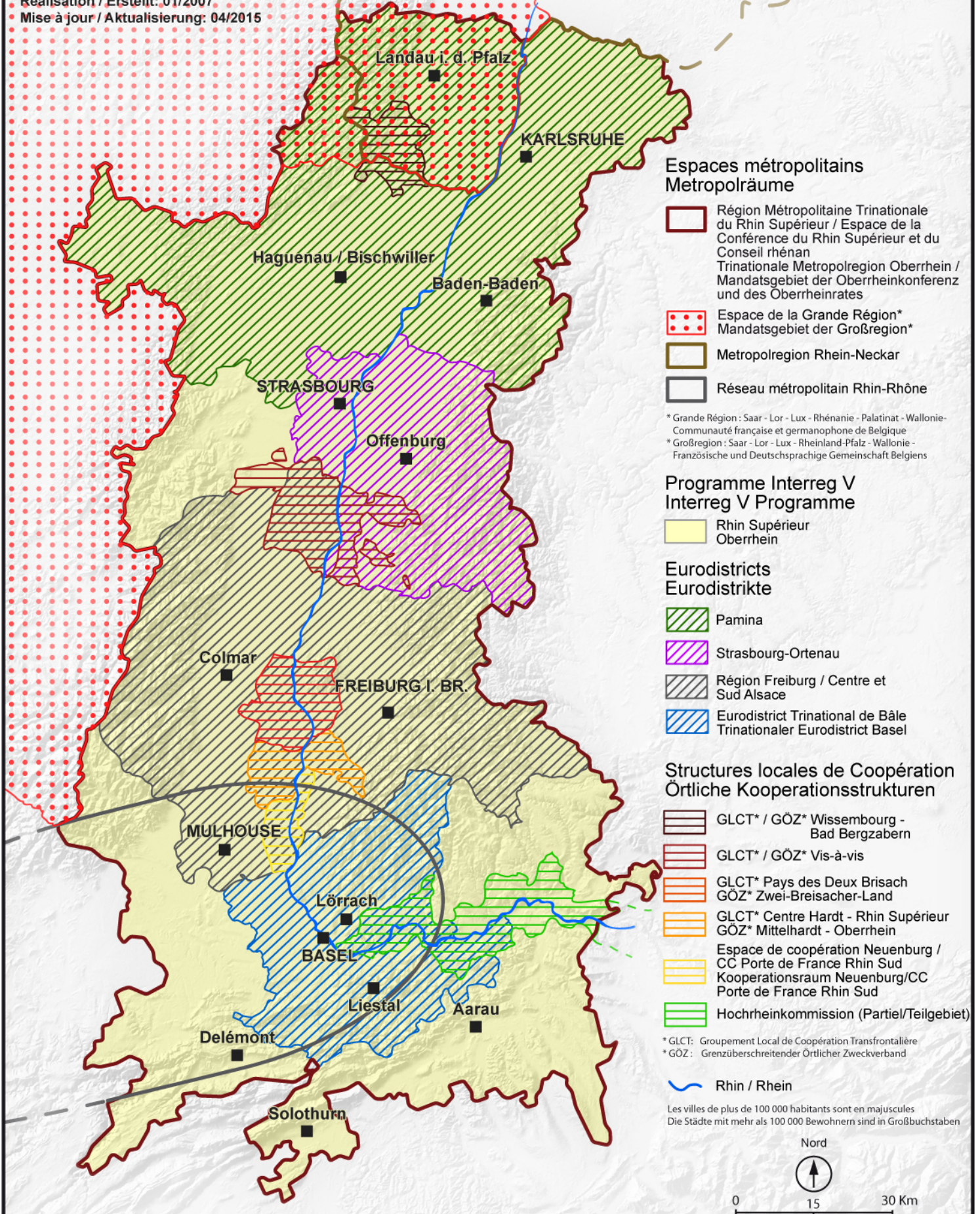


Territoires de coopération transfrontalière du Rhin Supérieur - 2015 Grenzüberschreitende Kooperationen am Oberrhein - 2015

Réalisation / Erstellt: 01/2007
Mise à jour / Aktualisierung: 04/2015



Espaces métropolitains Metropolräume

- Région Métropolitaine Trinationale du Rhin Supérieur / Espace de la Conférence du Rhin Supérieur et du Conseil rhénan
Trinationale Metropolregion Oberrhein / Mandatsgebiet der Oberrheinkonferenz und des Oberrheinrates
- Espace de la Grande Région*
Mandatsgebiet der Großregion*
- Metropolregion Rhein-Neckar
- Réseau métropolitain Rhin-Rhône

* Grande Région : Saar - Lor - Lux - Rhénanie - Palatinat - Wallonie - Communauté française et germanophone de Belgique
* Großregion : Saar - Lor - Lux - Rheinland-Pfalz - Wallonie - Französische und Deutschsprachige Gemeinschaft Belgiens

Programme Interreg V Interreg V Programme

- Rhin Supérieur Oberrhein

Eurodistricts Eurodistrikte

- Pamina
- Strasbourg-Ortenau
- Région Freiburg / Centre et Sud Alsace
- Eurodistrict Trinational de Bâle
Trinationaler Eurodistrict Basel

Structures locales de Coopération Örtliche Kooperationsstrukturen

- GLCT* / GÖZ* Wissembourg - Bad Bergzabern
- GLCT* / GÖZ* Vis-à-vis
- GLCT* Pays des Deux Brisach
GÖZ* Zwei-Breisacher-Land
- GLCT* Centre Hardt - Rhin Supérieur
GÖZ* Mittelhardt - Oberrhein
- Espace de coopération Neuenburg / CC Porte de France Rhin Sud
Kooperationsraum Neuenburg/CC
Porte de France Rhin Sud
- Hochrheinkommission (Partiel/Teilgebiet)

* GLCT : Groupement Local de Coopération Transfrontalière
* GÖZ : Grenzüberschreitender Örtlicher Zweckverband

Rhin / Rhein

Les villes de plus de 100 000 habitants sont en majuscules
Die Städte mit mehr als 100 000 Bewohnern sind in Großbuchstaben



0 15 30 Km