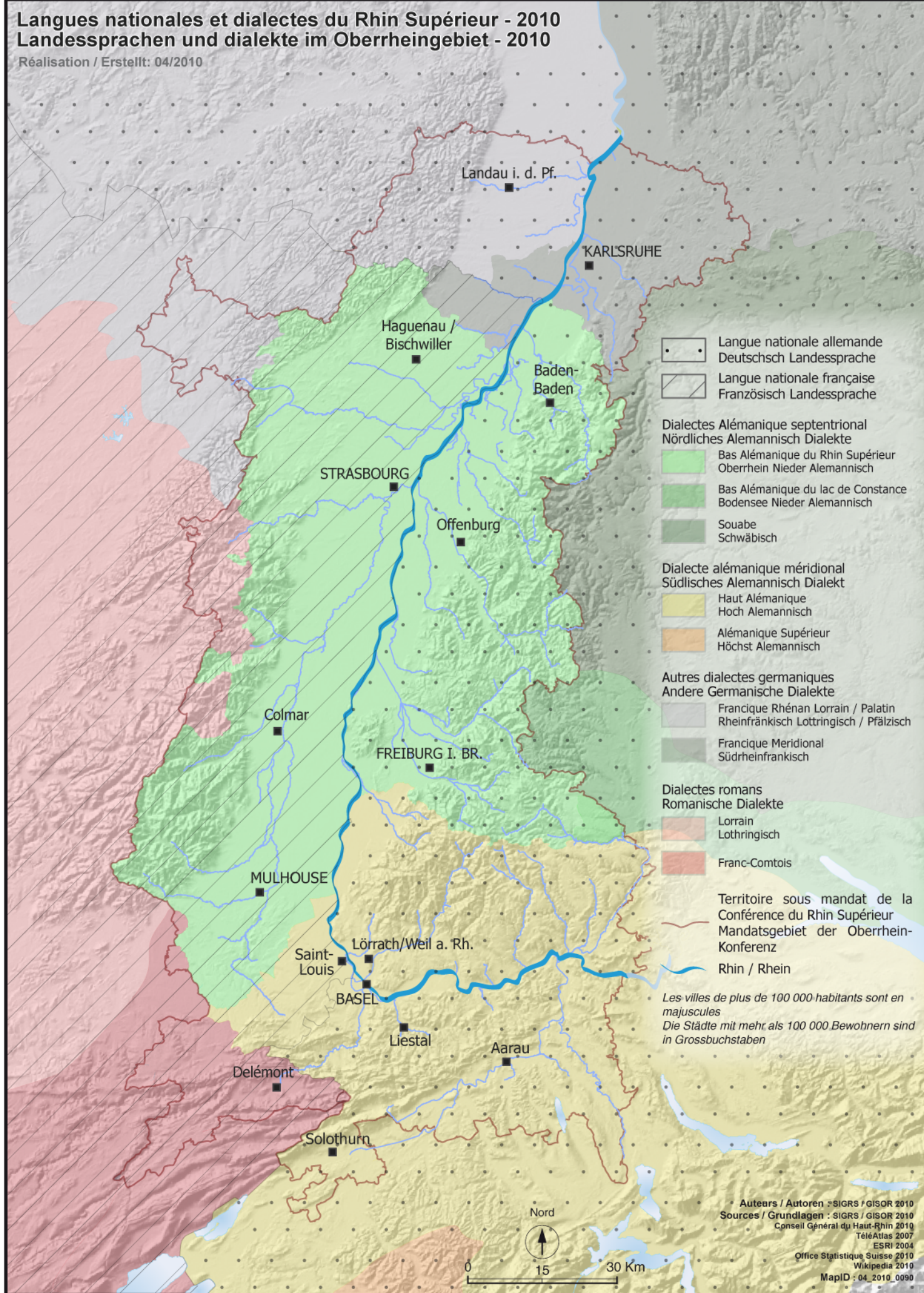


Conférence du Rhin Supérieur / Oberrheinkonferenz

Langues nationales et dialectes du Rhin Supérieur - 2010
 Landessprachen und dialekte im Oberrheingebiet - 2010

Réalisation / Erstellt: 04/2010



- Langue nationale allemande
Deutschsch Landessprache
- Langue nationale française
Französisch Landessprache
- Dialectes Alémanique septentrional**
Nördliches Alemannisch Dialekte
 - Bas Alémanique du Rhin Supérieur
Oberrhein Nieder Alemannisch
 - Bas Alémanique du lac de Constance
Bodensee Nieder Alemannisch
 - Souabe
Schwäbisch
- Dialecte alémanique méridional**
Südliches Alemannisch Dialekt
 - Haut Alémanique
Hoch Alemannisch
 - Alémanique Supérieur
Höchst Alemannisch
- Autres dialectes germaniques**
Andere Germanische Dialekte
 - Francique Rhénan Lorrain / Palatin
Rheinfränkisch Lottringisch / Pfälzisch
 - Francique Meridional
Südrheinfränkisch
- Dialectes romans**
Romanische Dialekte
 - Lorrain
Lothringisch
 - Franc-Comtois
- Territoire sous mandat de la
Conférence du Rhin Supérieur
Mandatsgebiet der Oberrhein-
Konferenz
- Rhin / Rhein

Les villes de plus de 100 000 habitants sont en majuscules
 Die Städte mit mehr als 100 000 Bewohnern sind in Grossbuchstaben



Auteurs / Autoren : SIGRS / GISOR 2010
 Sources / Grundlagen : SIGRS / GISOR 2010
 Conseil Général du Haut-Rhin 2010
 TéléAtlas 2007
 ESRI 2004
 Office Statistique Suisse 2010
 Wikipedia 2010
 MapID : 04_2010_0090