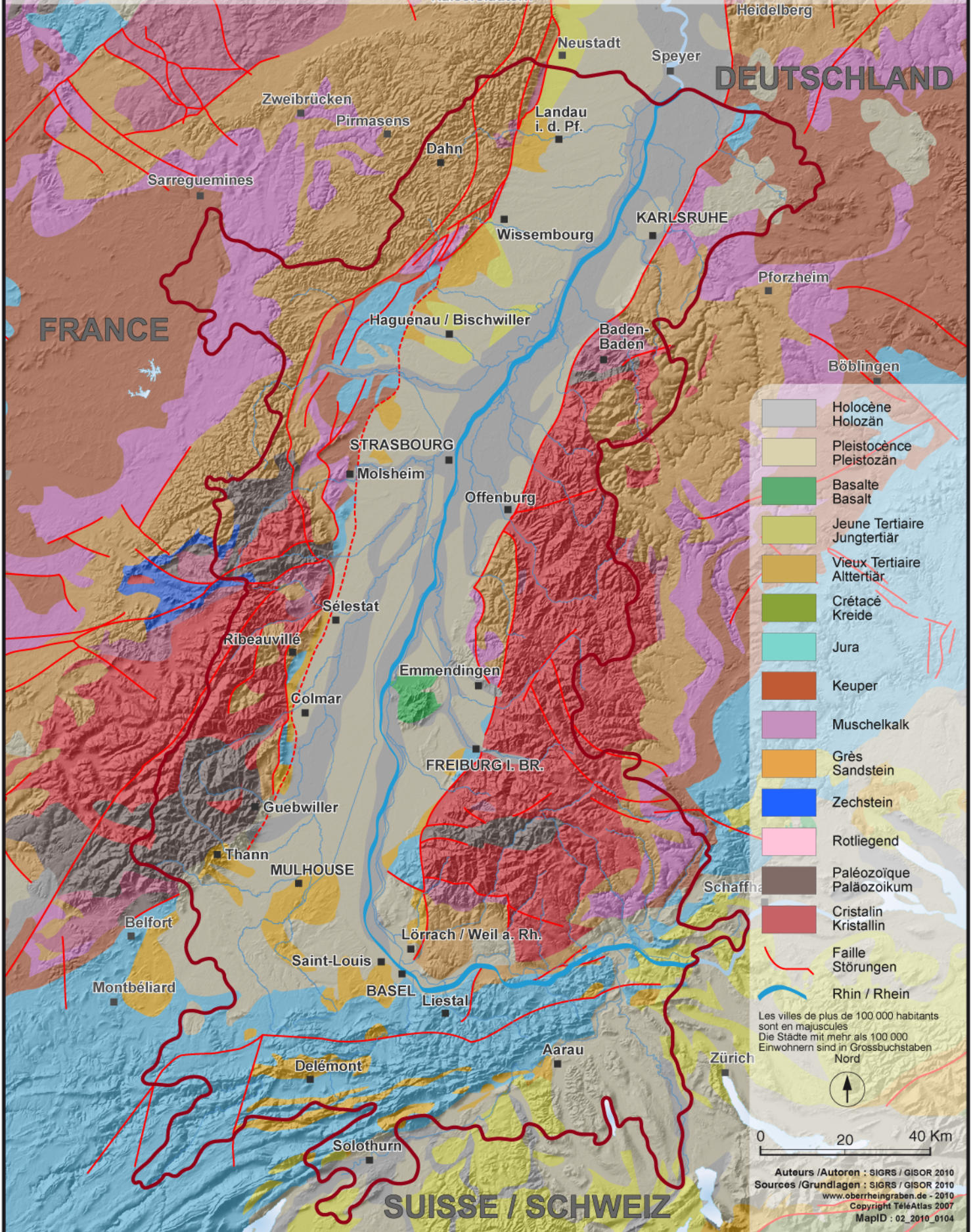
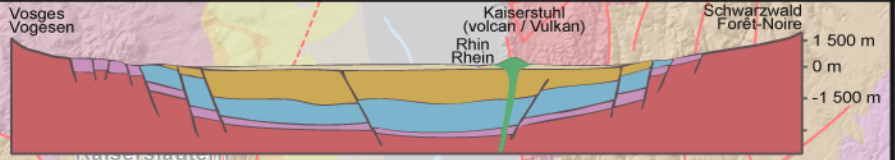


# Conférence du Rhin Supérieur / Oberrheinkonferenz

Géologie du Rhin Supérieur 2010  
Geologie vom Oberrheingebiet 2010

Réalisation / erstellt: 08/2010



- Holocène  
Holozän
- Pleistocène  
Pleistozän
- Basalte  
Basalt
- Jeune Tertiaire  
Jungtertiär
- Vieux Tertiaire  
Alttertiär
- Crétacé  
Kreide
- Jura
- Keuper
- Muschelkalk
- Grès  
Sandstein
- Zechstein
- Rotliegend
- Paléozoïque  
Paläozoikum
- Cristalin  
Kristallin
- Faille  
Störungen
- Rhin / Rhein

Les villes de plus de 100 000 habitants  
sont en majuscules  
Die Städte mit mehr als 100 000  
Einwohnern sind in Grossbuchstaben  
Nord

