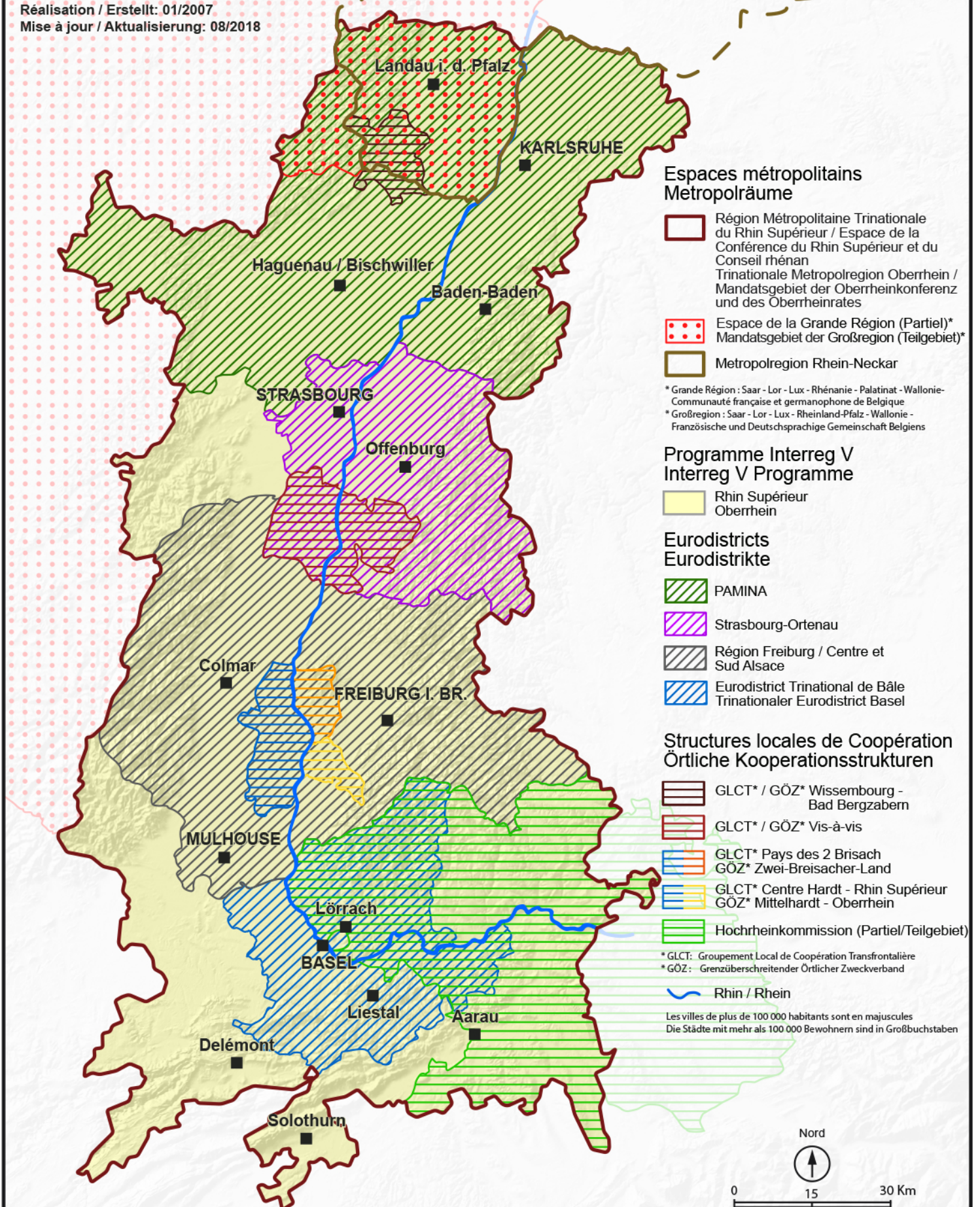


Territoires de coopération transfrontalière du Rhin Supérieur - 2018 Grenzüberschreitende Kooperationen am Oberrhein - 2018

Réalisation / Erstellt: 01/2007
Mise à jour / Aktualisierung: 08/2018

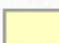


Espaces métropolitains Metropolräume





-  Région Métropolitaine Trinationale du Rhin Supérieur / Espace de la Conférence du Rhin Supérieur et du Conseil rhénan
Trinationale Metropolregion Oberrhein / Mandatsgebiet der Oberrheinkonferenz und des Oberrheinrates
-  Espace de la Grande Région (Partiel)*
Mandatsgebiet der Großregion (Teilgebiet)*
-  Metropolregion Rhein-Neckar

* Grande Région : Saar - Lor - Lux - Rhénanie - Palatinat - Wallonie-Communauté française et germanophone de Belgique
* Großregion : Saar - Lor - Lux - Rheinland-Pfalz - Wallonie - Französische und Deutschsprachige Gemeinschaft Belgiens

Programme Interreg V Interreg V Programme

-  Rhin Supérieur
Oberrhein

Eurodistricts Eurodistrikte

-  PAMINA
-  Strasbourg-Ortenau
-  Région Freiburg / Centre et Sud Alsace
-  Eurodistrict Trinationale de Bâle
Trinationaler Eurodistrict Basel

Structures locales de Coopération Örtliche Kooperationsstrukturen

-  GLCT* / GÖZ* Wissembourg - Bad Bergzabern
-  GLCT* / GÖZ* Vis-à-vis
-  GLCT* Pays des 2 Brisach
GÖZ* Zwei-Breisacher-Land
-  GLCT* Centre Hardt - Rhin Supérieur
GÖZ* Mittelhardt - Oberrhein
-  Hochrheinkommission (Partiel/Teilgebiet)

* GLCT: Groupement Local de Coopération Transfrontalière
* GÖZ: Grenzüberschreitender Örtlicher Zweckverband

 Rhin / Rhein

Les villes de plus de 100 000 habitants sont en majuscules
Die Städte mit mehr als 100 000 Bewohnern sind in Großbuchstaben

Nord



0 15 30 Km